

Wanderweg "Eigelbacher Maar" Nr. 14

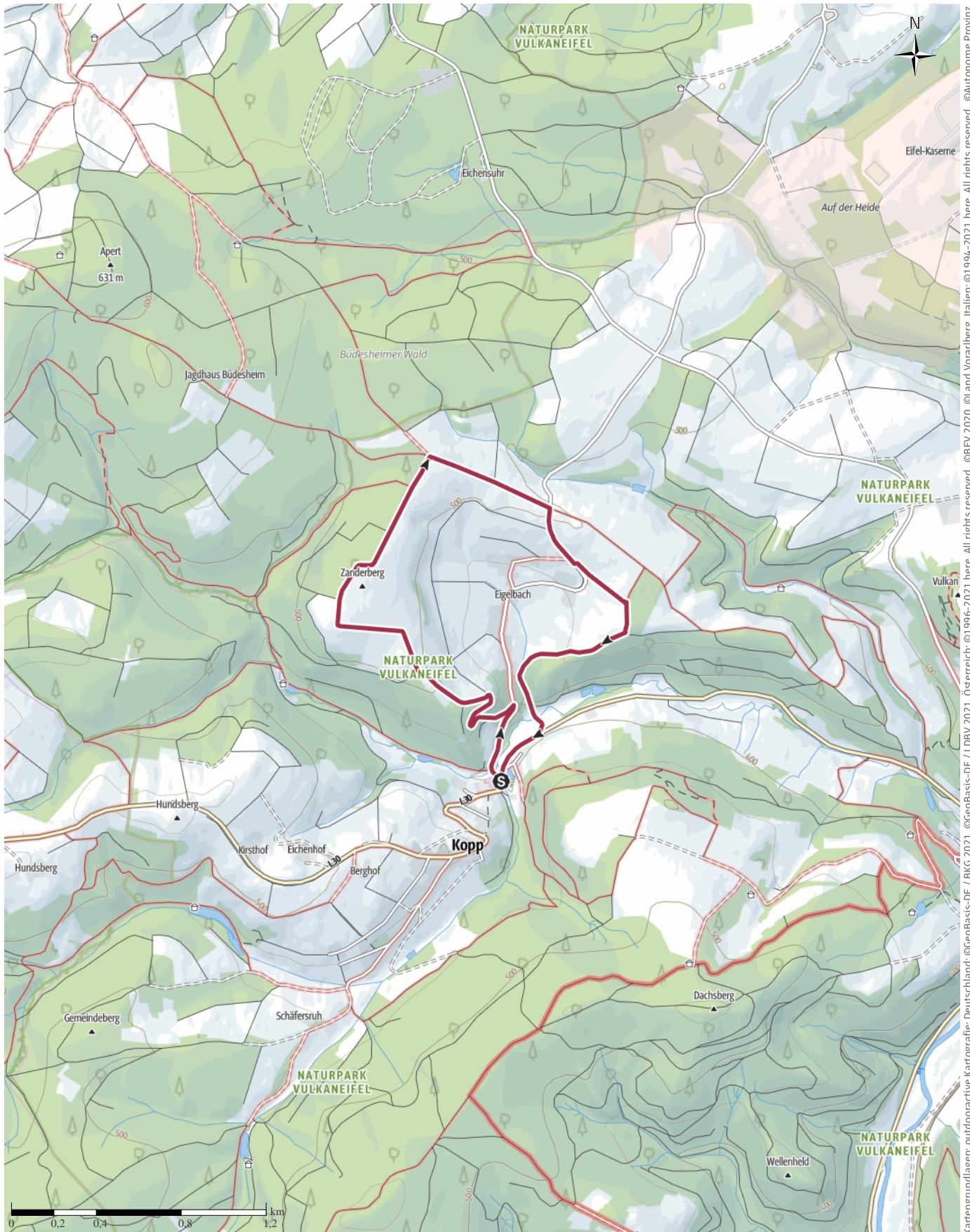
↔ 5,3 km

🕒 1:33 h

▲ 158 m

▼ 160 m

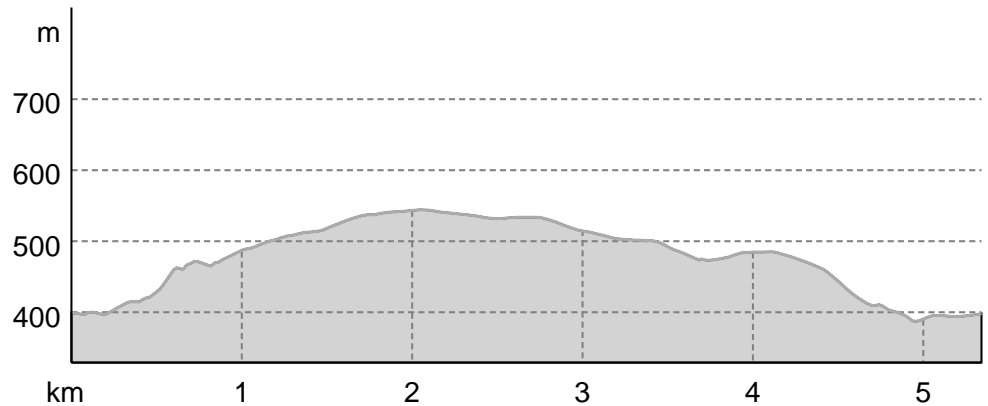
Schwierigkeit mittel



Kartengrundlagen: outdooractive Kartografie; Deutschland: ©GeoBasis-DE / BKG 2021, ©GeoBasis-DE / LDBV 2021, Österreich: ©1996-2021 here, All rights reserved, ©BBEV 2020, ©Land Vorarlberg, Italien: ©1994-2021 here, All rights reserved, ©Autonome Provinz Bozen – Südtirol – Abteilung Natur, Landschaft und Raumentwicklung, © Cartago S.R.L. Kartengrundlagen: outdooractive Kartografie; ©OpenStreetMap (www.openstreetmap.org)

Wanderweg "Eigelbacher Maar" Nr. 14

Höhenprofil



Tourdaten

Wanderung

Strecke ↔ 5,3 km

Dauer 🕒 1:33 h

Aufstieg ▲ 158 m

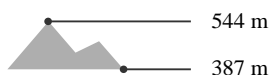
Abstieg ▼ 160 m

Schwierigkeit mittel

Kondition ●●●●●●

Technik ●●●●●●

Höhenlage



Beste Jahreszeit

JAN | FEB | MÄR
 APR | MAI | JUN
 JUL | AUG | SEP
 OKT | NOV | DEZ

Bewertungen

Autoren

Erlebnis ●●●●●

Landschaft ●●●●●

Community

Weitere Tourdaten

Auszeichnungen

🔄 Rundtour

🍴 Einkehrmöglichkeit

👨👩👧👦 familienfreundlich

Tourist-Information
Gerolsteiner Land

Aktualisierung: 23.05.2019

Genießen Sie einen entspannten Rundweg um das
Eigelbacher Maar.

Beim Rundweg um das Eigelbacher Maar begegnen wir den ältesten Gesteinen der Region: Sandsteine aus dem Unterdevon, gut 400 Millionen Jahre alt. Sie beherbergen auch kleine Kohleschmitzen, die zu den ältesten Relikten von Leben überhaupt auf dem damals öden Festland unseres Planeten Erde zählen. Der ca. 1 km durchmessende und gut 120 tiefe Krater des Eigelbacher Trockenmaars hingegen ist eine

geologische junge Struktur aus dem Quartär, nur einige Hunderttausende von Jahren alt. Verglichen mit anderen Eifelmaaren liegt das heutige Trockenmaar auf 420 bis 550m Höhe überraschend hoch! Schauen Sie mal hin!

Strecke: ca. 4,5 km

Dauer: 2,5 Stunden

Schwierigkeit: leicht-mittel

Einkehrmöglichkeit: Wolffhotel in Kopp

Ausrüstung

Festes Schuhwerk ist empfehlenswert!

Informationsmaterial

Karte

Regionale Wanderkarte Gerolsteiner Land 4,90€

Wanderflyer "Eigelbacher Maar" - 0,50€

Eifelvereinswanderkarte Gerolstein Nr. 19 - 9,00€

Weitere Infos und Links

Wanderweg "Eigelbacher Maar" Nr. 14

Weitere Infos erhalten Sie bei der Tourist-Information
Gerolsteiner Land

Bahnhofstraße 4

54568 Gerolstein

Tel.: 06591- 13 3100

Email:

touristinfo@gerolsteiner-land.de

Wegbeschreibung

Start der Tour

Parkplatz Gemeindehaus Kopp

Koordinaten:

DG: 50.178601, 6.587240

GMS: 50°10'43.0"N 6°35'14.1"E

UTM: 32U 327734 5561275

w3w: ///jemals.riege.weiches

Ende der Tour

Parkplatz Gemeindehaus Kopp

Anreise



Diese Tour ist gut mit Bahn und Bus erreichbar.

Schutzgebiete

Nature park Vulkaneifel

In diesen Schutzgebieten gelten folgende Regeln:

Bitte nicht abseits der Wege gehen.

Bitte keinen Lärm machen.

Bitte keine Steine oder Mineralien sammeln.

Bitte keine Pilze sammeln.

Bitte keinen Müll liegen lassen.

Bitte keine Tiere füttern.

Bitte nur auf den markierten Flächen zelten.

Bitte kein offenes Feuer machen.

Bitte keine Pflanzen pflücken.

Bitte keine Pflanzen und Tiere aussiedeln.

Tour zum Mitnehmen für iPhone und Android



QR-Code scannen und diese Tour
offline speichern, mit Freunden
teilen und mehr ...

Webseite

<https://out.ac/dA3av>