

TOP Stauseerunde - zwischen Gerolstein, Müllenborn und Roth

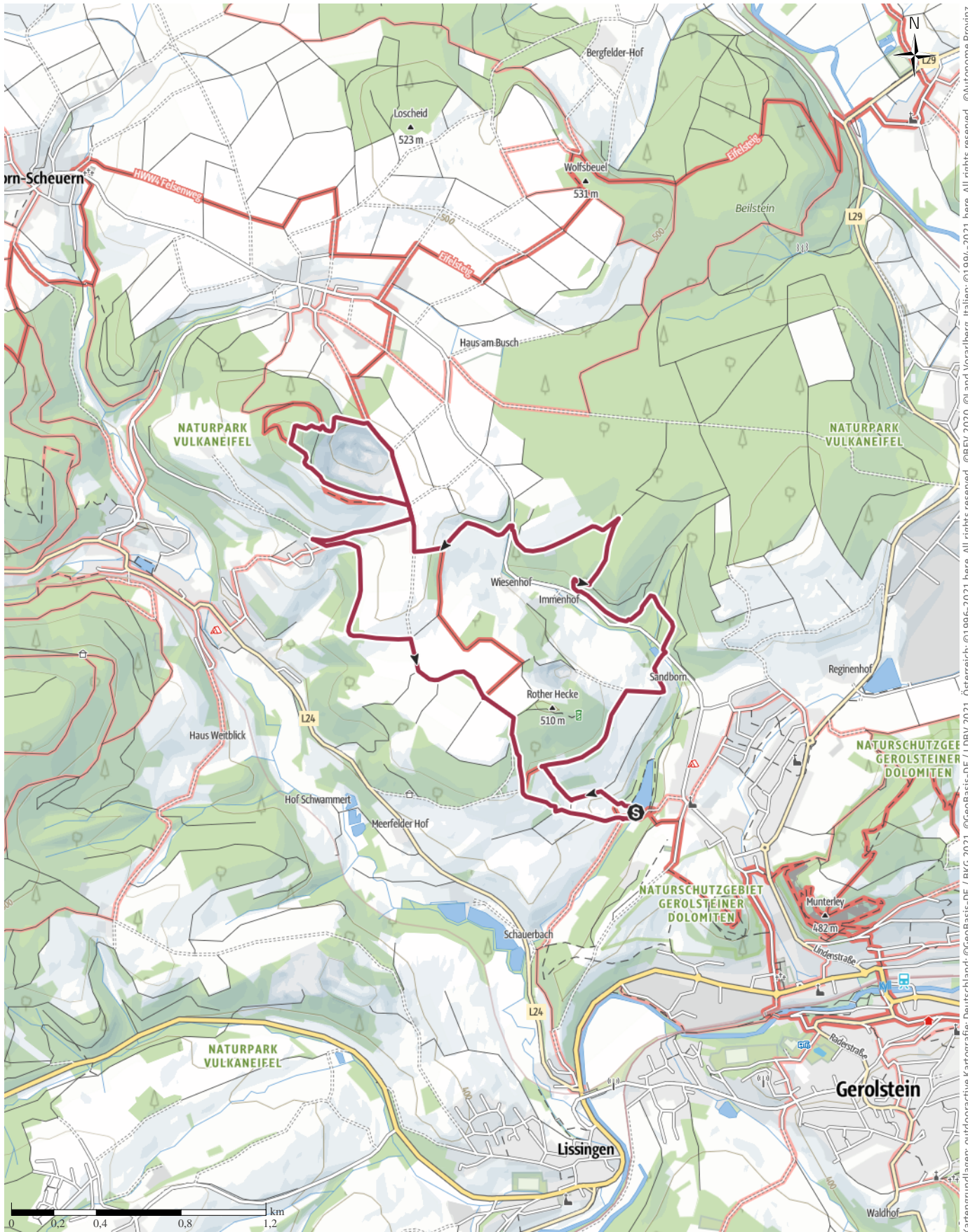
↔ 9,2 km

🕒 2:30 h

⬆️ 182 m

⬆️ 182 m

Schwierigkeit mittel



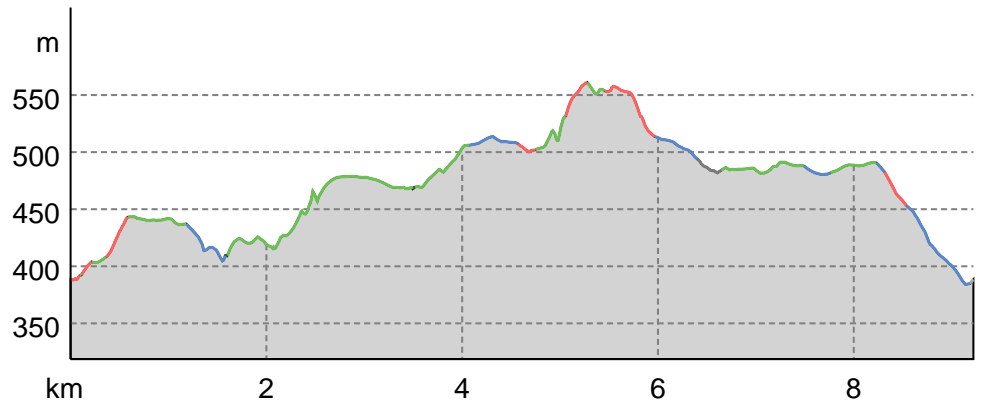
Kartengrundlagen: outdooractive Kartografie; Deutschland: ©GeoBasis-DE / BKG 2021, ©GeoBasis-DE / LDBV 2021, Österreich: ©1996-2021 here, All rights reserved, ©BBE 2020, ©Land Vorarlberg, Italien: ©1994-2021 here, All rights reserved, ©Autonome Provinz Bozen – Südtirol – Abteilung Natur, Landschaft und Raumentwicklung, © Cartago S.R.L. Kartengrundlagen: outdooractive Kartografie; ©OpenStreetMap (www.openstreetmap.org)

TOP Stauseerunde zwischen Gerolstein, Müllenborn ...

Wegart

Asphalt	0,2 km
Schotterweg	2,3 km
Weg	5 km
Pfad	1,6 km
Straße	0 km
Unbekannt	0 km

Höhenprofil



Tourdaten

Wanderung

Strecke	↔	9,2 km
Dauer	🕒	2:30 h
Aufstieg	⬆️	182 m
Abstieg	⬇️	182 m

Schwierigkeit **mittel**

Kondition **●●●●●**

Technik **●●●●●**

Höhenlage

564 m

384 m

Beste Jahreszeit

JAN	FEB	MÄR
APR	MAI	JUN
JUL	AUG	SEP
OKT	NOV	DEZ

Bewertungen

Autoren

Erlebnis **●●●●●**

Landschaft **●●●●●**

Community

Weitere Tourdaten

Eigenschaften

mit Bahn und Bus erreichbar	hundefreundlich
aussichtsreich	geologische Highlights

Auszeichnungen

- 🔄 Rundtour
- 🍴 Einkehrmöglichkeit



Ute Klinkhammer /
Tourist-Information
Gerolsteiner Land

Aktualisierung: 05.10.2021



Quelle
Eifel Tourismus GmbH
Kalvarienbergstraße 1
54595 Prüm
Telefon +49 6551 9656-0
Fax +49 6551 9656-96
info@eifel.info
<https://www.eifel.info>

Erleben Sie eine abwechslungsreiche Wanderung zwischen den Gerolstein und seinen Ortsteilen

Müllenborn und Roth. Schöne Aussicht garantiert!
Erleben Sie eine Tour direkt am Stausee und Eifelsteig gelegen. Am grünen Stadtrand von Gerolstein können Sie die Seele baumeln lassen.

Zwischen Müllenborn und Roth ragt der Vulkankegel Rother Kopf, mit einer beachtlichen Höhe von 566 m, aus der Landschaft empor. Der Ausblick lohnt sich!

Dieser ist ein typischer basaltischer Eifel-Vulkan. Der poröse, schlackige Basalt war von der Römerzeit bis ins 19. Jahrhundert bestes Rohmaterial für die Herstellung

TOP Stauseerunde zwischen Gerolstein, Müllenborn ...

von Mühlsteinen. In unterirdischen Galerien wurden die Mühlsteine abgebaut, noch heute "kleben" zahlreiche Mühlsteine an den Höhlenwänden. Lange wurden diese auch als "Eishöhlen" genutzt, zum Aachener Kongress 1818 lutschten die Fürsten und Bischöfe das Höhleneis von Roth! Die kühle, allergenfreie Luft in der Höhle ist eine Wohltat in heißen Sommertagen, genießen Sie das "Höhlensanatorium en miniature"!

Autorentipp

Lassen Sie sich den Aussichtspunkt am Rother Kopf nicht entgehen!

Die Erkundung der Höhlen ist auf eigene Gefahr möglich. Bitte denken Sie an eine starke Taschenlampe und achten Sie auf Überhänge in Kopfhöhe.

Sicherheitshinweise

Mit einer guten Vorbereitung, macht das Wandern in der Eifel besonders viel Spaß.

Tragen Sie angemessene Kleidung und festes Schuhwerk.

Nehmen Sie einen Rucksack mit Getränken, Proviant, Reiseapotheke und Handy mit.

Zu Ihrer eigenen Sicherheit bleiben Sie bitte stets auf ausgewiesenen Wegen und verlassen diese nicht.

Ausrüstung

Festes Schuhwerk und der Jahreszeit angemessene Bekleidung

Rucksackverpflegung

Informationsmaterial**Karte**

Wanderkarte "Wanderwegenetz im Gerolsteiner Land"

Wanderkarte Vulkaneifel um Gerolstein Nr. 19

Wegbeschreibung**Start der Tour**

Gerolstein, "Am Stausee"

Koordinaten:

DD: 50.231040, 6.642331

GMS: 50°13'51.7"N 6°38'32.4"E

UTM: 32U 331852 5566979

w3w: ///aufgestellten.addierst.dagegen

Ende der Tour

Gerolstein, "Am Stausee"

Wegbeschreibung

In der Stadt Gerolstein folgen Sie der Beschilderung zum Seehotel bzw. zum Stausee. In der Straße "am Stausee" finden Sie direkte Parkmöglichkeiten am See vor.

Zum Start der Tour wandern Sie entlang des Stausees und verlassen die Brunnenstadt.

Nun heißt es Kräfte sammeln - auf einigen Kilometern steigen Sie hinauf in Richtung Roth und gelangen zum Highlight der Tour, dem Vulkankegel Rother Kopf, welchen Sie nach 4,8 Kilometern erfolgreich erreicht haben.

Dieser kann beachtliche 566 Meter Höhe vorweisen! Legen Sie hier eine Pause ein und genießen den Ausblick auf die Vulkaneifel, entweder vom Thron des Vulkanus oder von der Liegebank.

Nun warten die letzten 4 Kilometer auf Sie, die angenehm bergab, vorbei am Ortsteil Müllenborn, wieder zurück zum Stausee nach Gerolstein führen.

Weglogo**Anreise**

Diese Tour ist gut mit Bahn und Bus erreichbar.

Öffentliche Verkehrsmittel

Der Bahnhof Gerolstein ist über die Eifelbahnstrecke Köln - Trier stündlich zu erreichen.

www.reiseaufkunft.bahn.de

Anfahrt

Gerolstein, folgen Sie der Beschilderung zum Stausee.

Parken

Am Stausee befinden sich direkt, kostenfreie Parkmöglichkeiten.

Schutzgebiete 

TOP Stauseerunde zwischen Gerolstein, Müllenborn ...

Naturpark Vulkaneifel
Fauna-Flora-Habitat-Gebiet Gerolsteiner Kalkeifel
Vogelschutzgebiet Vulkaneifel

In diesen Schutzgebieten gelten folgende Regeln:

- Bitte nicht abseits der Wege gehen.
- Bitte keinen Lärm machen.
- Bitte keine Hunde frei laufen lassen.
- Bitte keine Drachen und Modellflugzeuge fliegen lassen.
- Bitte keine Steine oder Mineralien sammeln.
- Bitte keine Pilze sammeln.
- Bitte keinen Müll liegen lassen.
- Bitte keine Tiere füttern.
- Bitte nur auf den markierten Flächen zelten.
- Bitte kein offenes Feuer machen.
- Bitte keine Pflanzen pflücken.
- Bitte keine Pflanzen und Tiere aussiedeln.

Tour zum Mitnehmen für iPhone und Android



QR-Code scannen und diese Tour offline speichern, mit Freunden teilen und mehr.

Webseite

<https://www.tourenplaner-rheinland-pfalz.de/s/HHTYG>