

# TOP Wanderweg KB2 - Walderlebnis Kerschenbach

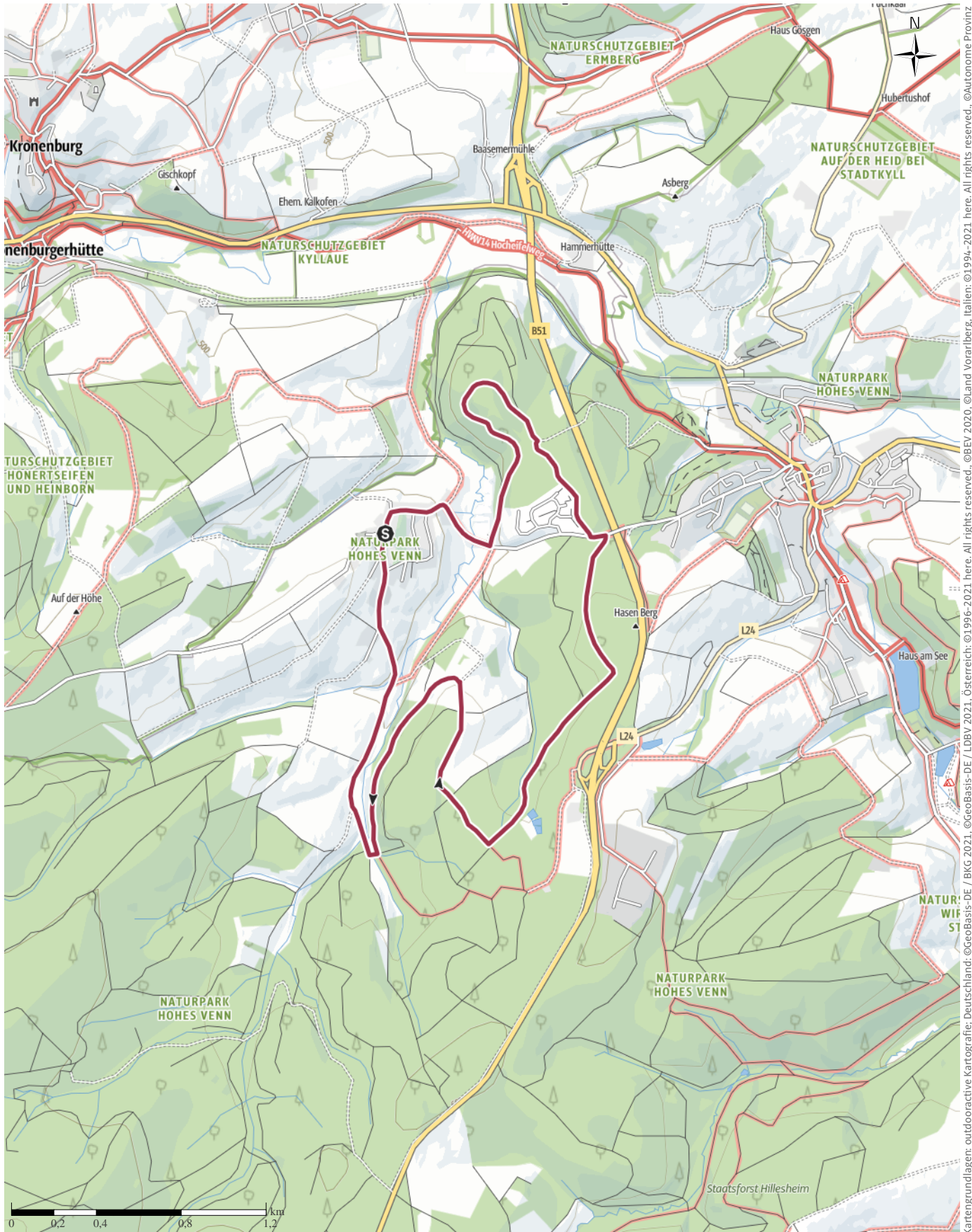
↔ 8,1 km

🕒 2:30 h

▲ 120 m

▼ 120 m

Schwierigkeit mittel



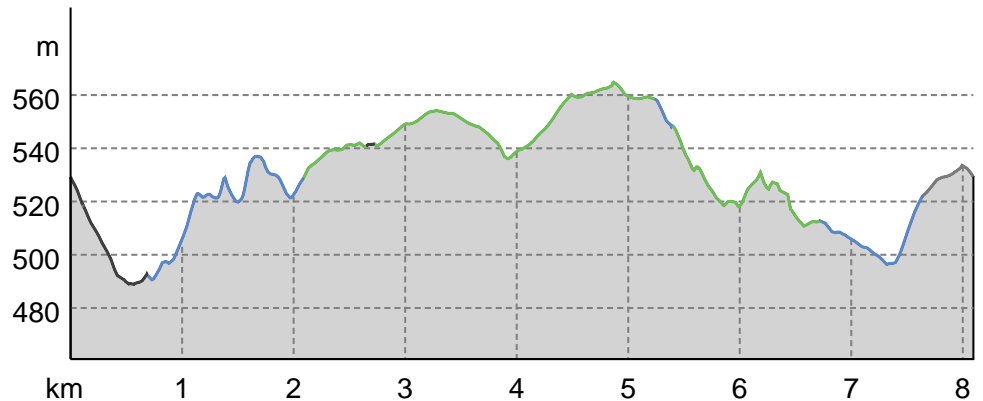
Kartengrundlagen: outdooractive Kartografie; Deutschland: ©GeoBasis-DE / BKG 2021, ©GeoBasis-DE / LDBV 2021, Österreich: ©1996-2021 here, All rights reserved. ©BBEV 2020, ©Land Vorarlberg, Italien: ©1994-2021 here, All rights reserved. ©Autonome Provinz Bozen – Südtirol – Abteilung Natur, Landschaft und Raumentwicklung, ©Cartago S.R.L. Kartengrundlagen: outdooractive Kartografie; ©OpenStreetMap (www.openstreetmap.org)

**TOP** Wanderweg KB2 - Walderlebnis Kerschenbach

**Wegart**

Asphalt	0,5 km
Schotterweg	2,5 km
Weg	4,4 km
Straße	0,8 km

**Höhenprofil**



**Tourdaten**

**Wanderung**

Strecke	↔	8,1 km
Dauer	🕒	2:30 h
Aufstieg	⬆️	120 m
Abstieg	⬇️	120 m

Schwierigkeit **mittel**

Kondition **●●●●●●**

Technik **●●●●●●**

Höhenlage

**Beste Jahreszeit**

JAN	FEB	MÄR
APR	MAI	JUN
JUL	AUG	SEP
OKT	NOV	DEZ

**Bewertungen**

**Autoren**

Erlebnis **●●●●●**

Landschaft **●●●●●**

**Community**

Tour (1) **★★★★★**

**Weitere Tourdaten**

**Eigenschaften**

aussichtsreich kulturell / historisch

botanische Highlights

**Auszeichnungen**



**Ute Klinkhammer /  
Tourist-Information  
Gerolsteiner Land**

Aktualisierung: 05.10.2021



**EIFEL**

Quelle  
**Eifel Tourismus GmbH**

Kalvarienbergstraße 1  
54595 Prüm  
Telefon +49 6551 9656-0  
Fax +49 6551 9656-96  
info@eifel.info  
https://www.eifel.info

Der Wanderweg KB 2 führt durch das Waldgebiet südwestlich von Kerschenbach mit abwechslungsreichem Wegeverlauf und viel Waldanteil auf ca. 8 km als Rundweg um den Ort.

Auf dem gut 8 km langem Rundweg mit viel Waldanteil durchstreifen wir die hügelige Mittelgebirgsregion rund um den keinen Eifelort Kerschenbach. Auf der Strecke gibt es zahlreiche Infopunkte mit Sonderinfos zu verschiedenen Themen wie Kriegsereignisse, Wegekreuze, Schützengräben oder der örtlichen Kapelle St. Luzia.

Zunächst verläuft der Wanderweg ins Kerschenbachtal, um dann auf den alten Stadtkyller Weg hoch zum Wochenendhausgebiet Kyllerberg zu laufen. Ab dem Kyllerberg geht es in das weitläufige Waldareal der Kalkerheck. Ab hier wandern wir das Kalkerbachtal aufwärts bis kurz vor den Arenberger Forst mit einigen Windkraftanlagen. Auf der gegenüberliegenden Bachseite gehen wir wieder bachabwärts bis zum Wasserspielplatz am Kalkerbach. Ab hier geht es wieder ein Stück aufwärts und wir gelangen durch die Dorfstrasse wieder zum Dorfgemeinschaftshaus mit Parkplatz. Die örtliche Kapelle St. Luzia lohnt einen

**TOP** Wanderweg KB2 - Walderlebnis Kerschenbach

Abstecher (der Ausschilderung folgen ca. 150 m vom Gemeindehaus entfernt!)

**Autorentipp**

*Ein Besuch der Kapelle lohnt, auch wenn diese verschlossen ist, so ist doch von außen die Baugeschichte klar ersichtlich.*

*Ein Parkplatz befindet sich am Dorfgemeinschaftshaus.*

**Sicherheitshinweise**

Achtung: ein Stück des Weges (ca. 400 m) führt über die Kreisstrasse K 64) bitte auf den Verkehr achten!

**Ausrüstung**

festes Schuhwerk, Lunchpaket, da keine Einkehrmöglichkeit!

**Informationsmaterial****Karte**

WK 1: 20.000 Luftkurort Stadtkyll

WK 1: 25.00 Nr. 15 des Eifelvereins Oberes Kylltal

**Literatur**

Ortschronik Kerschenbach (in Vorbereitung)

**Weitere Infos und Links**

Ein kleiner Parkplatz befindet sich am Dorfplatz seitlich vor der Einfahrt zum Feuerwehrhaus.

Infos unter: [www.kerschenbach.de](http://www.kerschenbach.de)

**Wegbeschreibung****Start der Tour**

Dorfplatz Kerschenbach/ Gemeindehaus, Stadtkyller Str. 2, 54589 Kerschenbach

**Koordinaten:**

DD: 50.348209, 6.500844

GMS: 50°20'53.6"N 6°30'03.0"E

UTM: 32U 322200 5580333

w3w: ///expertin.erstreckten.vielleicht

**Ende der Tour**

Dorfplatz Kerschenbach/ Gemeindehaus, Stadtkyller Str. 2, 54589 Kerschenbach

**Wegbeschreibung**

Vom Startpunkt am Gemeindehaus gehen wir zunächst

durch die Stadtkyller Strasse abwärts bis in das Kerschenbachtal. Nach Überqueren des Straßendamms wenden wir uns nach links und gehen auf der alten Verbindungsstrasse Kerschenbach - Stadtkyll durch den Höhenberg bis kurz vor die Brücke über die B 51. Hier wenden wir uns nach rechts, gelangen zum Feriengebiet Kyllerberg und zur K 64. An der Landstrasse wenden wir uns nach links in Richtung Stadtkyll, um kurz vor der Brücke über die B 5 nach rechts in den Waldweg zum Haus Kalkerheck einzubiegen. Kurz vor Haus Kalkerheck an der T - Kreuzung wenden wir uns nach rechts und gelangen nach ca. 200 m auf offenes Wiesengelände mit Waldrand. Wir gehen am Waldrand vorbei, um nach ca. 500 m nach rechts in einen Wiesenweg enzubiegen, dem wir geradeaus folgen. Der Weg geht sehr bald durch Wald und stößt nach ca. 1 km auf einen querverlaufenden Waldweg. Hier wenden wir uns nach rechts, überqueren den Kalkerbach und gehen anschließend nach rechts, um ca. 800 m das Kalkerbachtal abwärts bis zum Wasserspielplatz am Kalkerbach zu gelangen.

Hier nehmen wir den geradeaus aufwärts führenden Feldweg wieder zurück in den Ort und zum Start am Gemeindehaus.

**Weglogo****Kb 2****Anreise****Öffentliche Verkehrsmittel**

mit den Zug nach Jünkerath (Strecke Köln - Trier) weiter mit Taxi bis Kerschenbach (ca. 6 km)

mit dem Linienbus bis Stadtkyll und weiter mit dem Taxi

**Anfahrt**

von Norden: über die A 1 bis Abfahrt Blankenheim anschl. auf B 51 in Richtung Trier bis Abfahrt Stadtkyll - in Stadtkyll dem Hinweis Kerschenbach folgen

von Süden: über die A 60 bis Abfahrt Prüm - weiter auf B 51 in Richtung Köln bis Abfahrt Stadtkyll anschl. im Ort dem Hinweis Kerschenbach folgen

**Parken**

kostenfreier Parkplatz am Gemeindehaus, Stadtkyller Str. 2, 54589 Kerschenbach

**Schutzgebiete** 

Naturpark Hohes Venn

## **TOP** Wanderweg KB2 - Walderlebnis Kerschenbach

### In diesen Schutzgebieten gelten folgende Regeln:

- Bitte nicht abseits der Wege gehen.
- Bitte keinen Lärm machen.
- Bitte keine Steine oder Mineralien sammeln.
- Bitte keine Pilze sammeln.
- Bitte keinen Müll liegen lassen.
- Bitte keine Tiere füttern.
- Bitte nur auf den markierten Flächen zelten.
- Bitte kein offenes Feuer machen.
- Bitte keine Pflanzen pflücken.
- Bitte keine Pflanzen und Tiere aussiedeln.

### Kommentare & Bewertungen



05.09.2021 · Wanderung · Wanderweg KB2 -  
Walderlebnis Kerschenbach

Bewertung



Hat die Tour am 31.08.2021 gemacht.

### Interessante Punkte



 Angeln

#### Kronenburger See

Burgberg 22

54589 Stadtkyll

 (0049) 6591 13 3200

[stadtkyll@gerolsteiner-land.de](mailto:stadtkyll@gerolsteiner-land.de)

<http://www.gerolsteiner-land.de>

Quelle: Eifel Tourismus GmbH

### Tour zum Mitnehmen für iPhone und Android



QR-Code scannen und diese Tour offline speichern, mit Freunden teilen und mehr.

Webseite

<https://www.tourenplaner-rheinland-pfalz.de/s/9vHlp>