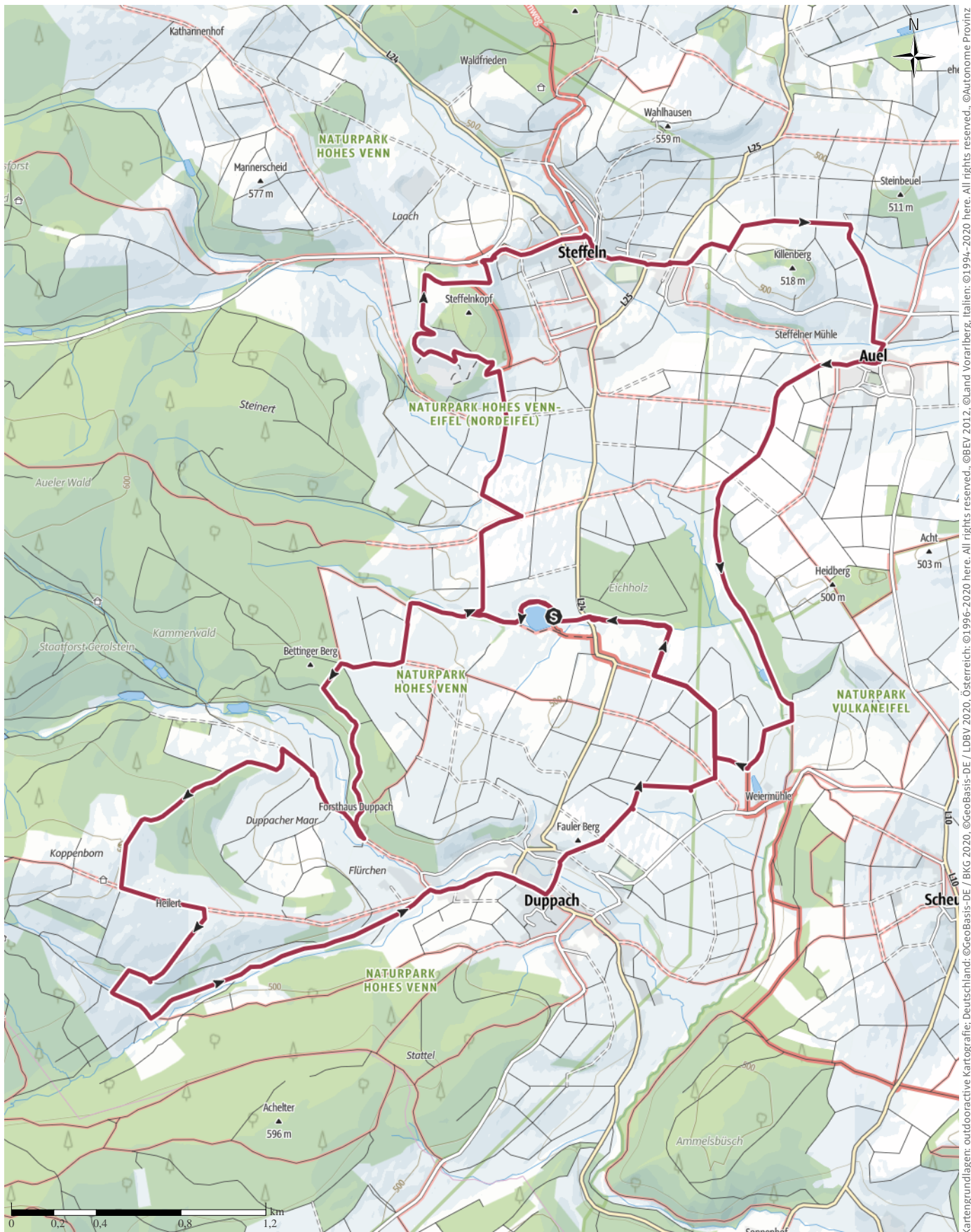


Rundweg "Maare & Vulkane" Duppach

↔ 20,8km | ⌚ 5:42h | 🏔️ 340m | 📏 318m | Schwierigkeit -



Kartengrundlagen: outdooractive Kartografie; Deutschland: ©GeoBasis-DE / LDBV 2020, ©GeoBasis-DE / LDBV 2020, Österreich: ©1996-2020 here. All rights reserved. ©BBV 2012, ©Land Vorarlberg, Italien: ©1994-2020 here. All rights reserved. ©Autonome Provinz Bozen – Südtirol – Abteilung Natur, Landschaft und Raumentwicklung, ©Cartago S.R.L., Schweiz: Geodata ©swisstopo, ©BAFU – Bundesamt für Umwelt Kartengrundlagen: outdooractive Kartografie, ©OpenStreetMap (www.openstreetmap.org)

Rundweg "Maare & Vulkane" Duppach

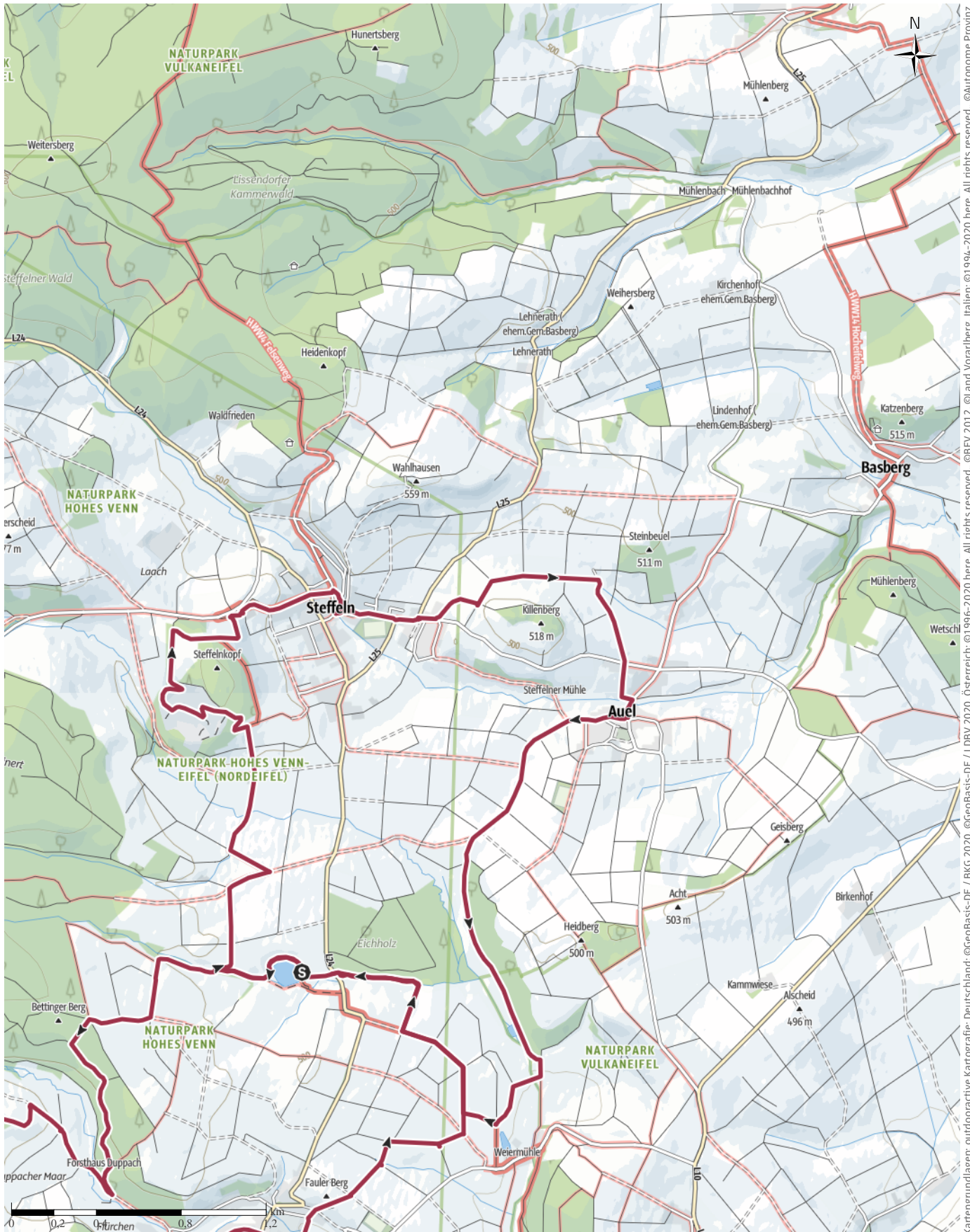
↔ 20,8km

🕒 5:42h

⬆️ 340m

⬆️ 318m

Schwierigkeit -



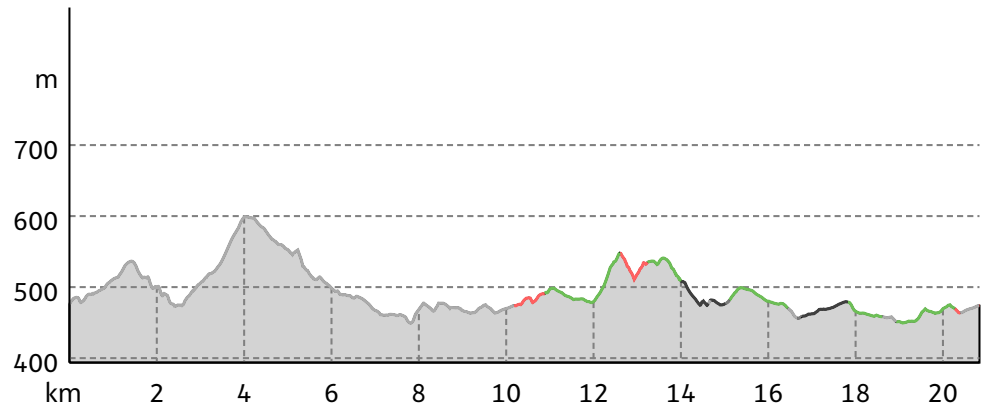
Kartengrundlagen: outdooractive Kartografie; Deutschland: ©GeoBasis-DE / BKG 2020, ©GeoBasis-DE / LDV 2020, Österreich: ©BBE 2012, ©Land Vorarlberg, Italien: ©1994-2020 here. All rights reserved. ©Autonome Provinz Bozen – Südtirol – Abteilung Natur, Landschaft und Raumentwicklung, ©BAFU – Bundesamt für Umwelt Kartengrundlagen: outdooractive Kartografie, ©OpenStreetMap (www.openstreetmap.org)

Rundweg "Maare & Vulkane" Duppach

Wegart

Asphalt	0,2km
Weg	6km
Pfad	1,5km
Straße	2km
Unbekannt	11,2km

Höhenprofil





Tourdaten

Wanderung

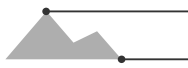
Strecke	↔	20,8 km
Dauer	🕒	5:42 h
Aufstieg	⬆️	340 m
Abstieg	⬇️	318 m

Schwierigkeit -

Kondition 

Technik 

Höhenlage



599 m

449 m

Beste Jahreszeit

JAN | FEB | MÄR
 APR | MAI | JUN
 JUL | AUG | SEP
 OKT | NOV | DEZ

Bewertungen

Autoren

Erlebnis 

Landschaft 

Community

Weitere Tourdaten



Frank Frank

Aktualisierung: 29.04.2020



QR-Code scannen und diese Tour offline speichern, mit Freunden teilen und mehr ...

Webseite

<http://out.ac/mEgkX>

Sicherheitshinweise

z. B. Zwischen Lissabon und Porto ist die Infrastruktur noch nicht so gut ausgebaut. Die Etappen von einer Unterkunft zur nächsten können dementsprechend lang und abenteuerlich sein.

Wegbeschreibung

Tour zum Mitnehmen für iPhone und Android