

# TOP Quellenweg bei Müllenborn

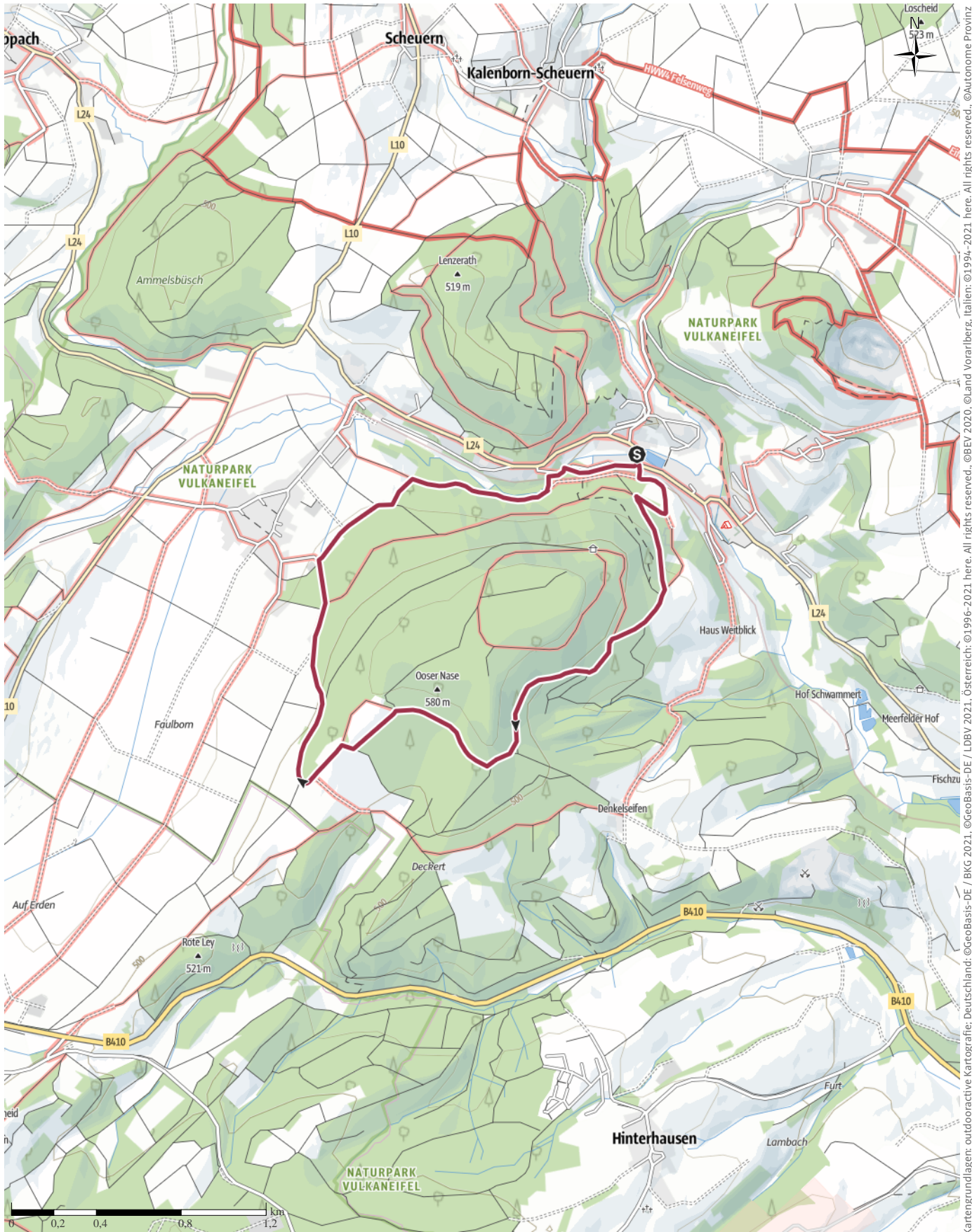
↔ 6,5 km

🕒 2:00 h

▲ 153 m

▼ 153 m

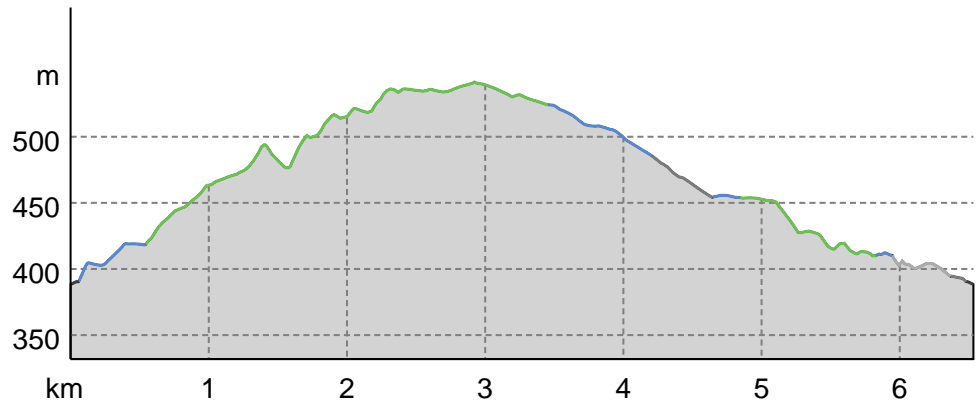
Schwierigkeit mittel



Loscheid 523 m  
©Autonome Provinz Bozen – Südtirol – Abteilung Natur, Landschaft und Raumentwicklung, ©Cartago S.R.L. Kartengrundlagen: outdooractive Kartografie, ©OpenStreetMap (www.openstreetmap.org)  
©BBEV 2020, ©Land Vorarlberg, Italien: ©1994-2021 here. All rights reserved.  
©GeoBasis-DE / LDBV 2021, ©GeoBasis-DE / BKG 2021, ©GeoBasis-DE / LDBV 2021, Österreich: ©1996-2021 here. All rights reserved.  
©BBEV 2020, ©Land Vorarlberg, Italien: ©1994-2021 here. All rights reserved.

**TOP** Quellenweg bei Müllenborn**Wegart**

Asphalt	0,6 km
Schotterweg	1,5 km
Weg	3,9 km
Straße	0,1 km
Unbekannt	0,4 km

**Höhenprofil****Tourdaten****Wanderung**

Strecke	↔	6,5 km
Dauer	🕒	2:00 h
Aufstieg	⬆️	153 m
Abstieg	⬇️	153 m

Schwierigkeit	mittel
Kondition	●●●●●●
Technik	●●●●●●
Höhenlage	541 m 388 m

**Beste Jahreszeit**

JAN	FEB	MÄR
APR	MAI	JUN
JUL	AUG	SEP
OKT	NOV	DEZ

**Bewertungen****Autoren**

Erlebnis ●●●●●

Landschaft ●●●●●

**Community****Weitere Tourdaten****Eigenschaften**aussichtsreich geologische Highlights**Auszeichnungen**

Rundtour



familienfreundlich

**Ute Klinkhammer /  
Tourist-Information  
Gerolsteiner Land**

Aktualisierung: 13.07.2021



Quelle

**Eifel Tourismus GmbH**

Kalvarienbergstraße 1

54595 Prüm

Telefon +49 6551 9656-0

Fax +49 6551 9656-96

info@eifel.info

<https://www.eifel.info>

Eine abwechslungsreiche Wanderung rund um die Ooser Nase bei Müllenborn. Genießen Sie die Tour durch tiefe Eifelwälder, vorbei an Quellen und dem mäandrierenden Oosbach.

Die Wanderung beginnt am Müllenborner Weiher und man steigt von dort aufwärts rund um die Ooser Nase. Überall begegnet man den Überresten der vulkanischen Vergangenheit. Riesige Felsbrocken vom Vulkan Rother Kopf, der auf der gegenüberliegenden Seite aufragt, liegen überall im Wald verteilt. Nach Verlassen des Waldes hat man einen Blick auf Büdesheim, das in einem weiten Tal am Ostrand der Prümer Kalkmulde liegt. Man umwandert den Ort Oos und entlang des Oosbaches nach Müllenborn zurück. Eine Besonderheit

**TOP** Quellenweg bei Müllenborn

sind die Karstquellen, die in und um Müllenborn im Tal des wildromantischen Oosbachs sprudeln. Die starken Quellen wurden schon im Frühmittelalter zum Antrieb von Mühlen genutzt, wodurch der Ort seinen Namen erhielt. Müllenborn hatte einstmals fünf Mühlen, die aber nicht vorrangig Mehlmühlen waren, sondern für die Holz und Eisenverarbeitung genutzt wurden. Eine schöne Wanderung, die einerseits einen herrlichen Waldspaziergang, aber auch schöne Weitblicke bietet.

**Autorentipp**

*Machen Sie noch einen Abstecher zum Felsensturz und Keltengrab auf dem gegenüberliegenden Rothen Kopf.*

**Sicherheitshinweise**

Mit einer guten Vorbereitung macht das Wandern in der Eifel viel Spaß.

Tragen Sie angemessene Kleidung und festes Schuhwerk.

Nehmen Sie einen Rucksack mit Getränken, Proviant und Handy mit.

Zu Ihrer eigenen Sicherheit bleiben Sie bitte stets auf den ausgewiesenen Wegen und verlassen diese nicht.

**Ausrüstung**

Festes Schuhwerk und der Jahreszeit angemessene Kleidung.

**Informationsmaterial****Karte**

Karte: Wanderwegenetz im Gerolsteiner Land

Wanderkarte Nr. 19 vom Eifelverein, Vulkaneifel um Gerolstein

**Weitere Infos und Links**

Tourist-Information Gerolsteiner Land, Standort Gerolstein

Bahnhofsstr. 4, 54568 Gerolstein, 06191-13 31 00

Mo-Fr.: 09.00 - 16.30 Uhr, Sa.: 09.00 - 13.00 Uhr

gerolstein@gerolsteiner-land.de

www.gerolsteiner-land.de

**Wegbeschreibung****Start der Tour**

Parkplatz am Müllenborner See

**Koordinaten:**

DD: 50.241954, 6.608008

GMS: 50°14'31.0"N 6°36'28.8"E

UTM: 32U 329443 5568270

w3w: ///gedreht.drüben.bekante

**Ende der Tour**

Parkplatz am Müllenborner See

**Wegbeschreibung**

Vom Parkplatz wenden wir uns links und gehen unter der Unterführung der alten Bahntrasse links. Der aufsteigende Weg führt uns an der Schießsportanlage vorbei und wendet sich dann rechts in den Wald. Nach einer Linkswendung wandern wir immer geradeaus, verlassen den Wald und haben eine schöne Aussicht auf die Eifelandschaft. An der T-Kreuzung halten wir uns links. An der nächsten Gabelung nehmen wir den rechten Weg. Nach einiger Zeit biegt der Waldweg rechts auf einen kleinen Pfad ab und führt am Peter-Scholz-Kreuz vorbei. Am Wegweiser halten wir uns rechts und an Kreuzung wandern wir auf dem rechten Weg weiter. Schließlich verlassen wir den Wald. Lassen das Wegekreuzrechtsliegen und gehen den Weg abwärts. Ab der Kurve halten wir uns rechts und sehen in der Ferne Büdesheim liegen.

Wir bleiben auf dem Weg und wandern abwärts. Links liegt das Örtchen Oos. Der Feldweg biegt nach links auf einen Wiesenweg ab. Am Ende halten wir uns rechts und schlendern jetzt am Oosbach vorbei. Wir kommen zu der Fischerhütte an den Quellen und wandern weiter am Fließchen entlang. Dann biegen wir links auf einen kleinen Pfad ab und folgen diesem, unter der Eisenbahnbrücke hindurch bis dieser auf dem Hof der Bäckerei Roden-Brot endet. Hier gehen wir nach rechts und stossen dann auf die Müllenborner Strasse und sehen links den Parkplatz.

**Weglogo****Anreise****Öffentliche Verkehrsmittel**

Deutsche Bahn : Haltestelle Gerolstein auf der Strecke Köln - Trier

Weiterfahrt mit Taxi

## **TOP** Quellenweg bei Müllenborn

### Anfahrt

Bitte nutzen Sie die navigationsfähige Start-Adresse im Bereich Parken zur Eingabe in Ihrem Navigationsgerät.

### Parken

Kostenfreier Parkplatz am Müllenborner See, oder am Gemeindehaus Müllenborn ( Müllenborner Str. 95 )

### Schutzgebiete

#### Naturpark Vulkaneifel

#### In diesen Schutzgebieten gelten folgende Regeln:

Bitte nicht abseits der Wege gehen.

Bitte keinen Lärm machen.

Bitte keine Steine oder Mineralien sammeln.

Bitte keine Pilze sammeln.

Bitte keinen Müll liegen lassen.

Bitte keine Tiere füttern.

Bitte nur auf den markierten Flächen zelten.

Bitte kein offenes Feuer machen.

Bitte keine Pflanzen pflücken.

Bitte keine Pflanzen und Tiere aussiedeln.

### Tour zum Mitnehmen für iPhone und Android



QR-Code scannen und diese Tour offline speichern, mit Freunden teilen und mehr.

Webseite

<https://www.tourenplaner-rheinland-pfalz.de/s/HnjG4>