

TOP Berndorfer Kulturwanderweg

↔ 7,4 km

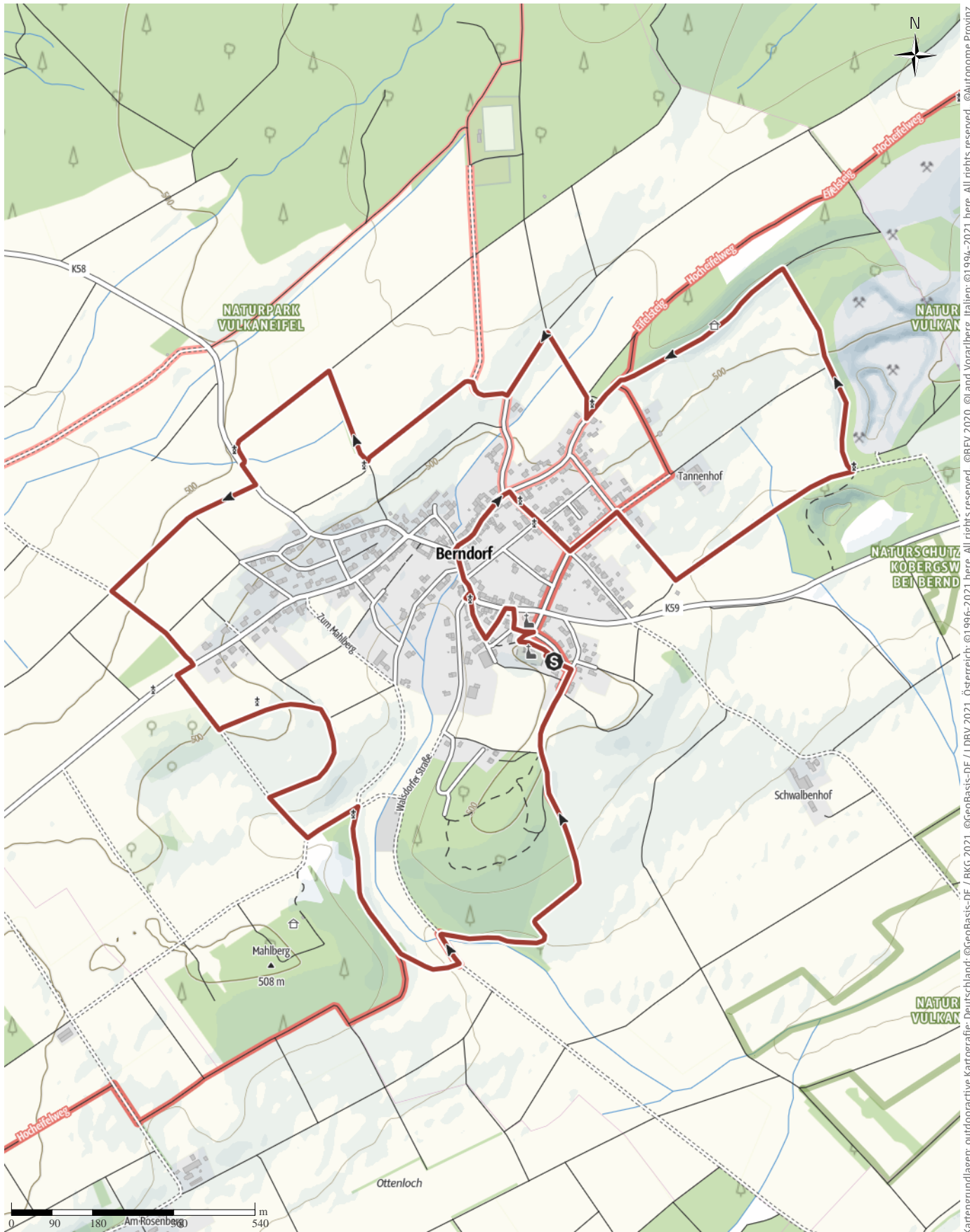
🕒 1:50 h

⬇️ 76 m

⬆️ 76 m

Schwierigkeit

leicht



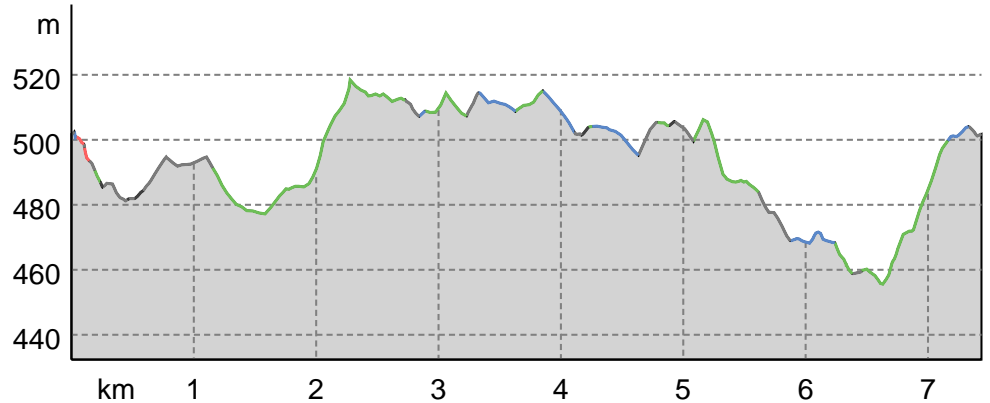
Kartengrundlagen: outdooractive Kartografie; Deutschland: ©GeoBasis-DE / BKG 2021, ©GeoBasis-DE / LDBV 2021, Österreich: ©1996-2021 here. All rights reserved. ©BBEV 2020, ©Land Vorarlberg, Italien: ©1994-2021 here. All rights reserved. ©Autonome Provinz Bozen – Südtirol – Abteilung Natur, Landschaft und Raumentwicklung, © Cartago S.R.L. Kartengrundlagen: outdooractive Kartografie; ©OpenStreetMap (www.openstreetmap.org)

TOP Berndorfer Kulturwanderweg

Wegarten

|             |        |
|-------------|--------|
| Asphalt     | 1,9 km |
| Schotterweg | 1,5 km |
| Naturweg    | 3,7 km |
| Pfad        | 0,1 km |
| Straße      | 0,2 km |

Höhenprofil



Tourdaten

Themenweg

|          |    |        |
|----------|----|--------|
| Strecke  | ↔  | 7,4 km |
| Dauer    | 🕒  | 1:50 h |
| Aufstieg | ⬆️ | 76 m   |
| Abstieg  | ⬇️ | 76 m   |

Schwierigkeit leicht

Kondition ●●●●●●●●

Technik ●●●●●●●●

Höhenlage

518 m

456 m

Beste Jahreszeit

|     |     |     |
|-----|-----|-----|
| JAN | FEB | MÄR |
| APR | MAI | JUN |
| JUL | AUG | SEP |
| OKT | NOV | DEZ |

Bewertungen

Autoren ●●●●●●●●

Erlebnis ●●●●●●●●

Landschaft ●●●●●●●●

Weitere Tourdaten

Eigenschaften

aussichtsreich kulturell / historisch

geologische Highlights

Auszeichnungen

🔄 Rundtour



Ute Klinkhammer / Tourist-Information Gerolsteiner Land

Aktualisierung: 28.11.2023



EIFEL

Quelle  
Eifel Tourismus GmbH

Kalvarienbergstraße 1  
54595 Prüm

Telefon +49 6551 9656-0

Fax +49 6551 9656-96

info@eifel.info

https://www.eifel.info

In und um das Dörfchen Berndorf erfährt man einiges aus der langen Geschichte von Berndorf. Kreuze, Kirchen und weite Ausblicke erzählen von der Vergangenheit.

Die Alte Wehrkirche St. Peter ist das Wahrzeichen von Berndorf. Sie wurde im Jahre 1121 zum ersten Mal urkundlich erwähnt. Von dort startet die Wanderung und führt vorbei an den historischen und landschaftlichen Besonderheiten am Wegesrand. Insgesamt gibt es 18 Punkte, davon liegen sieben innerhalb des Dorfes. An den einzelnen Stationen erfährt man Hintergründe und Historisches entweder aus den Beschreibungen im Flyer (sie liegen am Startpunkt zum Mitnehmen aus) oder per QR-Code durch Abruf mit einem Smartphone.

Bis die Alte Wehrkirche wieder erreicht wird, kommt man noch am Findling „Langer Stein“ und dem Biotop Lehmkuhl vorbei. Während der Wanderung hat man immer wieder Gelegenheit zu Panoramablicken über die Vulkaneifel – auf das Dorf, Richtung Nürburg, Nürburgring und Arensburg.

Autorentipp

**TOP** Berndorfer Kulturwanderweg

*Machen sie einen Abstecher zum Weinberggriff bei Kerpen.*

*Der Weinberg besteht aus Kalk- und Dolomitsteinschichten der Mitteldevon-Zeit.*

**Sicherheitshinweise**

Mit einer guten Vorbereitung macht das Wandern in der Eifel viel Spaß.

Nehmen Sie einen Rucksack mit Getränken, Proviant und Handy mit.

Zu Ihrer eigenen Sicherheit bleiben Sie bitte stets auf den ausgewiesenen Wegen.

**Ausrüstung**

Festes Schuhwerk und der Jahreszeit angemessene Kleidung.

**Informationsmaterial**

**Karte**

Wanderkarte: Regionales Wanderwegenetz im Hillesheimer Land

**Literatur**

Flyer: Berndorfer Kulturwanderweg

**Weitere Infos und Links**

Der Wanderweg führt überwiegend durch offene Landschaften und Felder. Nicht geeignet für heiße, wolkenlose Tage.

**Wegbeschreibung**

**Start der Tour**

Wehrkirche St. Peter, Kiefernstr. , 54578 Berndorf

**Koordinaten:**

DD: 50.303497, 6.699970

GMS: 50°18'12.6"N 6°41'59.9"E

UTM: 32U 336211 5574905

w3w: ///zueinander.wache.ernsthafte

**Ende der Tour**

Wehrkirche St. Peter, Kiefernstr. , 54578 Berndorf

**Wegbeschreibung**

Vom Parkplatz an der Wehrkirche führt der Weg entlang des Kreuzweges hinunter zur Pfarrkirche.

Folgen Sie dem Logo Kulturwanderweg Berndorf. Der

Rundwanderweg ist in beide 'Richtungen ausgewiesen

**Weglogo**



**Anreise**

**Anfahrt**

Bitte nutzen Sie die navigationsfähige Start-Adresse im Bereich Parken zur Eingabe in Ihrem Navigationsgerät.

**Parken**

Parkplatz an der Wehrkirche, Kiefernweg

Parkplatz an der Kirche St. Peter, Kirchstrasse